

## Boletín informativo de Socios

### Segundo Boletín

### Tema del Mes

### Boletín de Noticias

### Nosotros

### 2025, un año "Expo"

### 15 años de Legado Expo

### Nuestros colaboradores

### ¿Qué fue de...?

### Lo último



## Segundo Boletín

Legado Expo

### Gracias por vuestra acogida.

Las primeras líneas de este segundo boletín son para agradecer a todos vosotros el recibimiento de éste espacio de comunicación entre los socios de nuestra asociación.

Pensábamos que era necesario e importante fomentar la comunicación entre todos nosotros, y estamos gratamente sorprendidos con las palabras que nos han llegado sobre éste boletín. En este número, ampliamos secciones y noticias sobre nuestro legado de Expo 2008

Seguiremos mejorando o al menos lo intentaremos.

Damos la bienvenida igualmente a los nuevos 17 socios que en este mes se han incorporado a nuestra asociación y que hace que en el momento de terminar este boletín seamos ya 1.077 socios.



La Asociación Legado Expo Zaragoza está presente desde su fundación en los medios de comunicación, siendo uno de sus principales objetivos la difusión e información pública del estado en que se encuentran los diversos elementos, objetos, inmuebles, espacios y legado inmaterial de Expo 2008.

Este trabajo de difusión e información es básico para que la ciudadanía conozca la situación real de conservación y aprovechamiento del mismo.

En la actualidad, aparte de sus propias fuentes de información (página web, Facebook, Instagram, X, y canal de Youtube), la asociación está presente periódicamente en medios de comunicación locales y autonómicos con los que realizamos colaboraciones continuas, ofreciendo siempre una información veraz, apolítica y comprometida con la defensa del legado de expo y los objetivos de la propia asociación.

# El Frente Fluvial de la Expo: un Espacio Vivido, pero no mucho...

Por Francisco Pellicer.

Presidente de la Asociación Legado Expo Zaragoza 2008

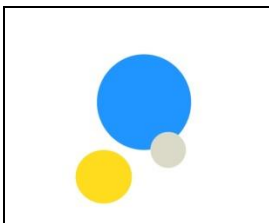


Tras el cierre de la Expo Zaragoza 2008, mientras los pabellones internacionales del recinto se transformaban en la Ciudad de la Justicia y el parque empresarial gestionado por el Gobierno de Aragón, en la otra mitad inferior del recinto, correspondiente a las plazas temáticas y graderío sobre el río, se desarrolló **un parque urbano conocido como Frente Fluvial, inaugurado en 2009**. Es un espacio público gestionado por el Ayuntamiento de Zaragoza. Lo que se diseñó para ser un referente en sostenibilidad y calidad de vida, hoy languidece por la desidia de la administración municipal que ha dejado que este espacio se deteriore año tras año.

El Frente Fluvial comprende dos áreas claramente diferenciadas: la ribera y la plaza. El espacio de la **ribera del Ebro** corresponde al cauce inundable por crecidas ordinarias del río, aunque la mayor parte del año es un espacio usado por la ciudadanía. En el tramo entre el Parque del Agua y la Pasarela del Voluntariado, destacan el pódium del parque (obra integrada con el puente del III Milenio de Juan José Arenas), la Plaza de María Jesús Ibáñez con pradera y vestigios de tamarices, el anfiteatro verde de Inspiraciones Acuáticas, el Puente de ZahaHadid, el anfiteatro de la Expo, el Sofillo y las gradas junto al río hasta la pasarela del Voluntariado.



Su diseño en la actualidad **sigue condicionado por el urbanismo de la Expo**, y tiene un marcado carácter urbano, especialmente en las gradas utilizadas para espectáculos nocturnos. La vegetación ribereña, clave para la biodiversidad y la estabilidad ecológica, ha sido ignorada en favor de un diseño y un mantenimiento excesivamente antropizado. Hay falta de continuidad en la vegetación ribereña y el cauce presenta problemas de obstrucción del ojo izquierdo del Puente de ZahaHadid por sedimentación.



Próximamente, ampliaremos y mejoraremos los canales de comunicación para ofrecer una mayor cobertura y mejorar la información que brindamos desde nuestra asociación.

Se mejorará el canal de Youtube con videos propios de difusión y denuncia, se renovará el diseño de la página web, así como sus contenidos y se ampliará el fondo documental que ya tenemos en nuestro canal de Youtube .

Asimismo, estamos trabajando en una recopilación digital de fotografías de Expo Zaragoza que serán accesibles desde un gestor documental de la propia asociación.

Os invitamos a seguir contribuyendo para hacerlas accesible toda la información de Expo Zaragoza 2008 de nuestro legado.

En breve, os informaremos sobre cómo hacemos llegar tus aportaciones.



La asociación Legado Expo Zaragoza 2008 plantea propuestas de mejora como la de mantener el carácter de isla en el apoyo del puente y restaurar el cauce secundario obstruido, preservar la sección hidráulica y evitar amenazas sobre el Pabellón Puente-Museo de la Movilidad, a la vez que acondicionar una playa de gravas en el Ebro para mejorar la calidad ambiental y la seguridad. Otras medidas consisten en restaurar el Sotillo y ampliar el soto en la Plaza de María Jesús Ibáñez, **así como naturalizar progresivamente las gradas favoreciendo la expansión del soto**. Se necesita un plan de conservación específico que garantice la preservación del carácter natural de este entorno y lo proteja del deterioro progresivo.



La **Plaza del Ebro** se extiende desde el Palacio de Congresos hasta la Avda. José Atares y la Pasarela del Voluntariado, y sólo se ve afectada por crecidas extraordinarias, como ocurrió en 2015 con una inundación parcial. La plaza se desarrolla entre los edificios de parque empresarial y la ribera del río, formando un plano ligeramente inclinado que enmascara un muro "invisible" de protección de más de dos metros frente a las inundaciones extraordinarias.

La plaza está salpicada con 6 singulares jardines que interpretan lo que antes fueron las plazas temáticas de la Expo: Agua Extrema, El Faro, Sed, Oikos, Ciudades de Agua y Agua Compartida. Otras 20 "gotas" albergan, hoy en día, bosquetes y jardines, zonas de descanso, deporte y arte urbano, con intervenciones destacadas como "Espacios Aparentes" de JeppeHein, "Bosque Sonoro" de Christopher Janney, y "EnjoyYourWater Front" de Eboy. El "Banco Ecogeográfico" de Batlle & Roig-Ferrer actúa como límite entre la plaza y la ribera. Las **pérgolas** de sombra que procuraban protección frente a la radiación directa del sol han desaparecido. Sólo queda la estructura portante como un gigantesco tendedero desprovisto de sentido.

El estado general de la plaza es de abandono, con un exceso de superficies asfaltadas e impermeables, falta de sombra y alta exposición solar. Su diseño de plaza urbana no se integra con la naturaleza del entorno ribereño y las intervenciones artísticas presentan un grave deterioro. Los recorridos son excesivamente lineales sin apenas conexión con el Parque del Agua y el parque empresarial. Además, la avenida Pablo Ruiz Picasso **actúa como barrera con pocos y muy distantes pasos de peatones**.

Para recuperar el espacio se propone naturalizar el frente fluvial, eliminando buena parte del asfalto y superficies impermeables, ampliando las "gotas verdes" con árboles y arbustos para generar sombra y refrescar el ambiente. También se sugiere reutilizar las pérgolas con plantas trepadoras y nuevos toldos, restaurar las intervenciones artísticas, mejorar la conexión con el Parque Empresarial y el Parque del Agua, y ampliar el Acuario **mejorando su accesibilidad e incorporando espacio y vida en el nivel de la plaza**.

Esta reflexión busca recuperar el valor ambiental y social del frente fluvial de la Expo, integrando su pasado con un futuro más sostenible y habitable. No se puede seguir permitiendo que un espacio con tanto potencial sea ignorado por las instituciones responsables y que su inacción lleve a una pérdida patrimonial del Legado de Expo 2008.

**Es hora de exigir soluciones concretas y sus consiguientes dotaciones presupuestarias**. No más excusas, no más abandono, menos marketing de luces y purpurina, y más espacios vivos. La ciudadanía reclama respuestas y medidas urgentes para recuperar y preservar este espacio particularmente saludable y atractivo para la ciudad.



## Noticia Destacada

### Mobility City celebra su segundo Aniversario.

En estos días se cumplen dos años de la apertura del Pabellón Puente convertido en Museo de la Movilidad.

Desde entonces, y según fuentes de la Fundación Ibercaja, más de 400.000 visitantes los que han disfrutado de esta joya arquitectónica de Zaha Hadid. Además, en este periodo se han llevado a cabo más de 250 eventos.

Queremos felicitar a Mobility City por estos dos años y a todos los zaragozanos y aragoneses por la oportunidad de disfrutar del Pabellón Puente y sus exposiciones.

### Zaragoza busca darle una nueva vida al Parque del Agua en 2028 por el XX aniversario de la Expo

2028. Si, esa es la fecha que parecer ser bajara el Ayuntamiento para acometer una reforma de mejoría en el Parque del Agua.

Si finalmente esto es así, nos esperan al menos tres años más de desolación en uno de los mayores legados que dejó Expo Zaragoza 2008.

Ojalá no sea así y se recapacite sobre la degradación del parque antes de esa fecha. Nos gustaría que se inaugurara antes de las próximas elecciones municipales.

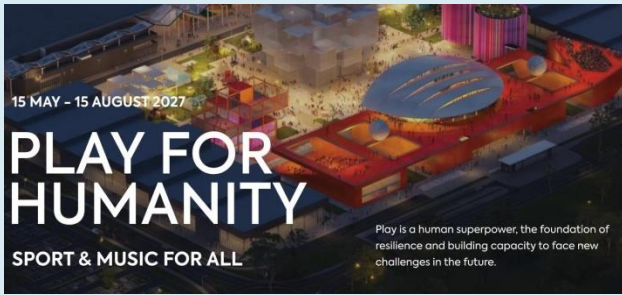


### Zaragoza rescindirá por impagos el contrato de las pistas de fútbol y pádel del Parque del Agua

El Ayuntamiento de Zaragoza rescindirá la concesión del Soccerworld situado en el Parque del Agua Luis Buñuel de la Expo.

El gobierno ha alcanzado un acuerdo para iniciar este proceso después de que la entidad adjudicataria, Fútbol es Nuestra Vida S. L., acumule más de **1,3 millones de euros de deuda por el impago de distintas tasas e impuestos municipales.**

Le será retirada la gestión del equipamiento, que cuenta con varias pistas de fútbol 5, pádel y un bar.



## Expo Belgrado 2027 visitó Zaragoza

### Representantes de Expo Belgrado 2027 visitan Zaragoza y se reúnen con nuestra asociación.

Representantes de expo Belgrado 2027, han visitado nuestra ciudad para, entre otras cosas, comprobar cómo es el legado posterior de una expo internacional como la que ellos van a realizar en 2027.

Durante su visita, se reunieron con esta asociación, donde se les destacó la importancia del papel de la sociedad civil en nuestra Expo, tanto en la fase previa como durante y después del evento.

Quedaron gratamente sorprendidos por el trabajo realizado, y los resultados de estas jornadas serán difundidos en los medios de comunicación públicos de su país como ejemplo de un buen legado de las Expos en las ciudades sede.

## Zaragoza rescindirá el contrato de otra concesión del Parque del Agua: Restaurante Bocados

El Ayuntamiento rescindirá por impagos el contrato de otra concesión el parque del Agua Luis Buñuel. El gobierno aprobó en su última reunión la desestimación del recurso que la empresa que gestiona el restaurante Bocados había interpuesto contra esta decisión, tomada en primer lugar en noviembre del año pasado por unos impagos que ascendían a la cuantía de 87.452 euros.



## Presentado por fin el Vive Latino 2025 en la Expo

El pasado 28 de Febrero fue presentado el Festival Vive Latino 2025 que se celebrará en el recinto expo.

La celebración de este festival, junto con otros eventos multitudinarios en el recinto Expo, como Río y Juego, demuestra que este espacio es un lugar idóneo para actividades y programaciones de gran escala. Sin embargo, desde la finalización de la Expo, ha estado infrutilizado por las administraciones.

ALCALÁ NORTE · ALIZZ · LOS ÁNGELES AZULES · CALA VENTO ·  
 CONOCIENDO RUSIA · COQUE MALLA · CUARTETO DE NOS · FANGORIA ·  
 DEPRESIÓN SONORA · G-5 · ELYELLA · IVAN FERREIRO ·  
 JOHNNY GARSO · JOSÉ MADERO · KASE.O · LA ESTRELLA AZUL LIVE ·  
 LAS NOVIAS · LA GUSANA CIEGA · LOS SECRETOS · LEÓN BENAVENTE ·  
 LOS PUNSETES · LOVE OF LESBIAN · MACACO · MARÍA JOSÉ LLERGO ·  
 MODELO · EL MOMO · MALDITA VEJICIDAD · MONSIEUR PERINÉ ·  
 MOLOTOV · SEÑORAS Y BEDELES · SHINOVA · SON ROMPE PERA ·  
 TOTAL NOVENTA · ZAHARA

SEP 5-6  
 ZARAGOZA ESPAÑA | ESPACIO EXPO  
**VIVE LATINO 2025**



### Balance del Museo de Origami en 2024

El Museo de Origami de Zaragoza (EMOZ) se inauguró en diciembre de 2013. Tras 11 años de dificultades económicas, este ha sido el primer año en el que la asociación que lo gestiona no ha registrado pérdidas. Por fin, el Ayuntamiento de Zaragoza ha incluido al museo en los presupuestos de 2024 y garantizará su continuidad en 2025.

A lo largo de estos más de 10 años, hemos logrado importantes éxitos en términos de visitantes (más de 250.000) y de valoración en plataformas digitales. En TripAdvisor, EMOZ ocupa el segundo puesto en "cosas que hacer en Zaragoza", solo por detrás de la Basílica del Pilar. Además, cuenta con más de 1.500 reseñas en Google y una calificación media de 4,7 sobre 5.

Hemos colaborado con diversas entidades como la Fiesta del Hanami, Casa de las Culturas, Zaragoza Diversa, Fundación DFA, Fundación Ozanam, así como en talleres en varias bibliotecas municipales de Zaragoza. Además, junto con el Departamento de Turismo del Gobierno de Aragón, participamos en ferias turísticas para promocionar Aragón y Zaragoza a través del arte del origami.

### Expo Osaka 2025

El miércoles 19 febrero 2025 se celebró en la residencia del Embajador de Japón en Madrid una recepción con motivo del natalicio del Emperador de Japón.

Este año fue invitado el Museo de Origami Zaragoza para informar del museo y montar una pequeña exposición, entre los modelos expuestos se encontraban versiones en origami de la mascota de Expo Osaka 2025 (Myaku Myaku), la mascota de Expo Zaragoza 2008 (Fluvi) y del logo del futuro pabellón de España en Expo Osaka.

Expo Osaka se inaugurará el próximo 13 de abril 2025 y al ser una exposición Universal durará 6 meses hasta el 13 de octubre.



### Creemos...



### ¡Ya somos 1.077 socios!

Somos 1.077 voces unidas en la defensa del legado de Expo 2008, luchando y exigiendo que no se olvide ni se pierda su patrimonio material, inmaterial e infraestructuras.

El futuro inmediato de nuestra asociación traerá grandes sorpresas y muchos cambios. ¡Permanece atento!

## 2025, un año Expo (Expo Universal de Osaka, Japón)

Ayúdanos a hacer cada día más grande el Legado Expo

Únete a nuestros grupos de Whatsapp:

[Expo Zaragoza 2008](#)

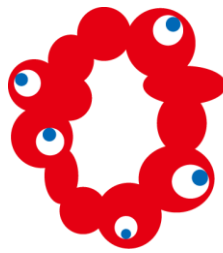


Comparte tus **opiniones e ideas** en temas relacionados a Expo Zaragoza 2008.

[Grupo Trabajo Asociación](#)



Colabora para llevar a cabo las actividades de socios.



OSAKA, KANSAI, JAPAN  
**EXPO 2025**

Expo Osaka 2025 se celebrará del 13 de abril de 2025 al 13 de octubre de 2025.

La Expo Osaka 2025 es una Exposición Universal que se celebra en Osaka, Japón, del 13 de abril al 13 de octubre de 2025, bajo el lema "Diseñando la Sociedad del Futuro para Nuestras Vidas". Se lleva a cabo en la isla artificial de Yumeshima y explora cómo la tecnología y la innovación pueden moldear un futuro sostenible, con la participación de más de 150 países. Se espera la asistencia de 28 millones de visitantes, convirtiéndose en una plataforma global para compartir ideas sobre vida, sostenibilidad y progreso.

El Pabellón de España: "La Corriente de Kuroshio"

El Pabellón de España, diseñado por los estudios de arquitectura y diseño Néstor Montenegro (EXTUDIO), Enorme Studio y Smart and Green Design, lleva el nombre "La Corriente de Kuroshio", en homenaje a la corriente oceánica que simboliza la histórica conexión cultural y comercial entre España y Japón.

Con una superficie de 3.500 metros cuadrados y un presupuesto de 26,4 millones de euros, el pabellón está construido con materiales sostenibles como madera y cerámica reciclable, reflejando el compromiso con la circularidad y la reducción del impacto ambiental. Su diseño, inspirado en el océano y el sol, ofrece una experiencia inmersiva que combina arquitectura, arte, gastronomía y divulgación, destacando temas como la economía azul, la sostenibilidad y la lucha contra el cambio climático, alineados con el lema general de la Expo.

Se prevé que el pabellón atraiga a un 10% de los 28,2 millones de visitantes previstos para el evento, sirviendo como una plataforma para promocionar la cultura, la innovación y el turismo de España a nivel global. Su construcción está en marcha para que esté listo para la inauguración en abril de 2025.



# Pabellón de España

## Un bosque de chopos varado en el tiempo....

En esta ocasión, hemos visitado el Pabellón de España por su exterior, ya que el interior sigue cerrado desde 2008 y no hemos podido acceder al mismo..

El Edificio de Patxi Mangado, construido para la Expo 2008, aún no ha conseguido un uso definido tras la finalización del evento.

Inicialmente, se designó como sede del Instituto del Cambio Climático, pero tras la derogación de dicho organismo, el edificio quedó sin un proyecto que lo ocupara.

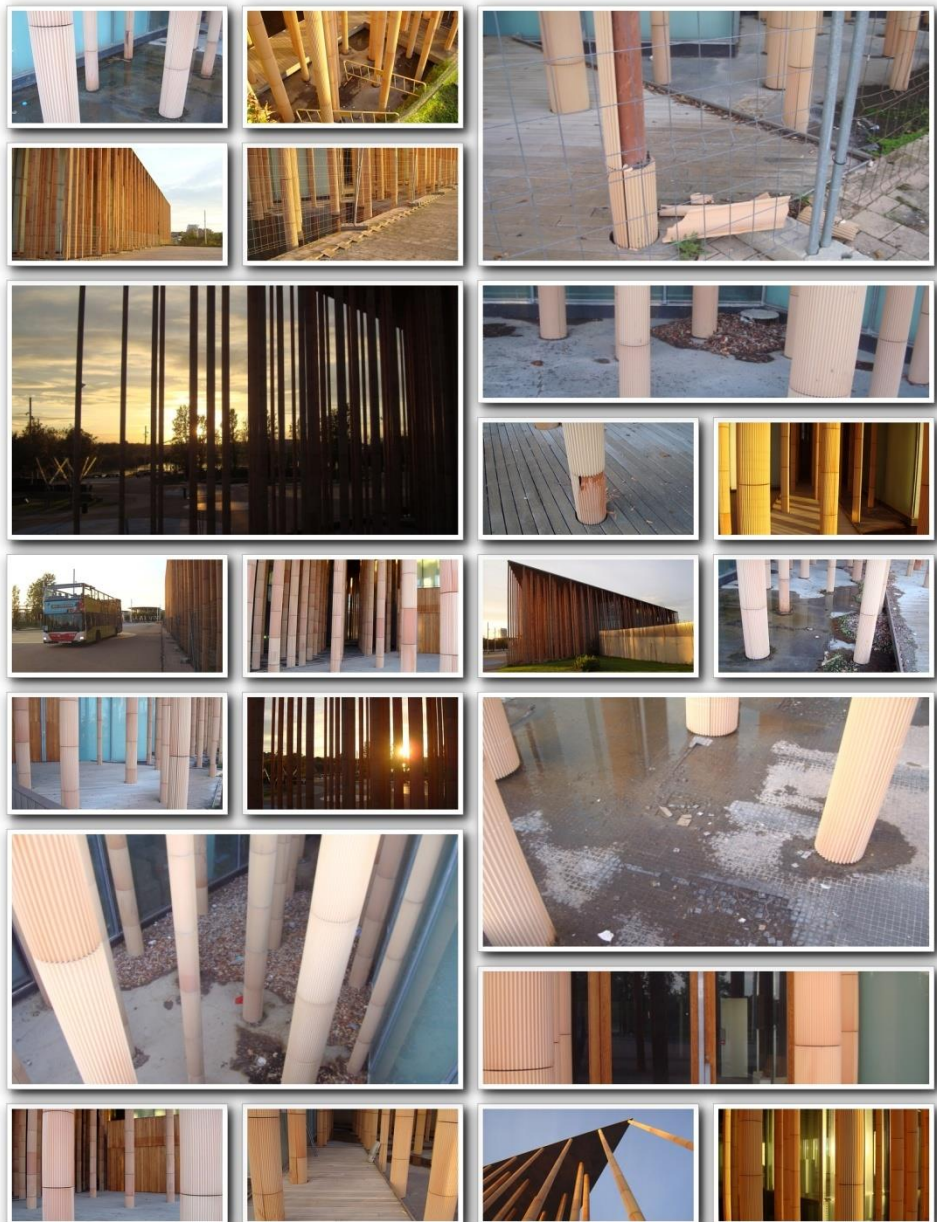
**A lo largo de los años, se han planteado diversos posibles usos para el Pabellón de España, desde fines universitarios y docentes hasta propuestas tan "curiosas" como su conversión en un "museo de dinosaurios".**

Durante este tiempo, han sido necesarias varias obras de mantenimiento para frenar su deterioro.

Sin embargo, las imágenes recientes reflejan que el edificio continúa degradándose.

**Actualmente, el Pabellón de España sigue siendo propiedad del Gobierno de España, sin que hasta la fecha se haya llevado a cabo una cesión o cambio de titularidad.**

Permanece cerrado y sin un proyecto definido para su futuro.



¿Qué zona de la Expo quieres que te mostremos en el siguiente boletín? Envíanos un mail y nos lo dices.



## Nuestros Colaboradores

Nuestra asociación tiene convenios de colaboración con entidades privadas y empresas con las que nos une el respeto hacia el legado Expo y la colaboración mutua en las actividades que desarrollamos.

Igualmente tiene firmados convenios con la Asociación Legado Expo Sevilla 92 y estamos en contacto con otras entidades y asociaciones para ampliar estos convenios de colaboración.

### ¿Quieres ser colaborador?

Ponte en contacto con nosotros a través del mail:  
info@legadoexpozaragoza.com



### Acuario Fluvial de Zaragoza

El Acuario fluvial más grande de Europa

5 Ríos 5 Continentes | Más de 300 especies | 2,5 millones de litros de agua

Precio entrada con el carnet de socio de Legado Expo Zaragoza: 8 Euros



### E.M.O.Z. Museo de Origami

La Escuela-Museo de Origami de Zaragoza (EMOZ) está gestionada por la Asociación Origami Zaragoza, se trata de una asociación cultural sin ánimo de lucro. Es una institución con vocación histórica cuya principal misión es convertirse en un verdadero referente mundial en la difusión mundial del Origami. El museo de Origami de Zaragoza es uno de los museos más impactantes y bonitos de toda la ciudad.

Ubicación: Planta 2 del Centro de Historias de Zaragoza, Plaza San Agustín, nº2.

Horario de apertura: Martes a sábados de 10 a 14h y de 17 a 21h. Domingos y festivos de 10 a 14.30h. Los lunes, cerrado.

Precio entrada con el carnet de socio de Legado Expo Zaragoza: 1.5 Euros



### Ebrobizi

Ebrobizi nace desde la inquietud por mejorar el entorno donde vivimos a través de una movilidad más sostenible, respetando el medio ambiente y poniendo sus servicios a disposición de la sociedad.

Descuento en alquiler de bicicletas para socios de la Asociación.



### Publímax

Su actividad en el sector del regalo promocional, PLV y merchandising se inicia en 1993 y desde entonces no han dejado de crecer y de sorprender... Quién prueba repite.



Asociación Legado Expo Zaragoza 2008

## ¿Qué Fue de...?

### Recuerdos de Expo que siguen vivos en el presente...

¿Qué fue de la Cabalgata del Circo del Sol?



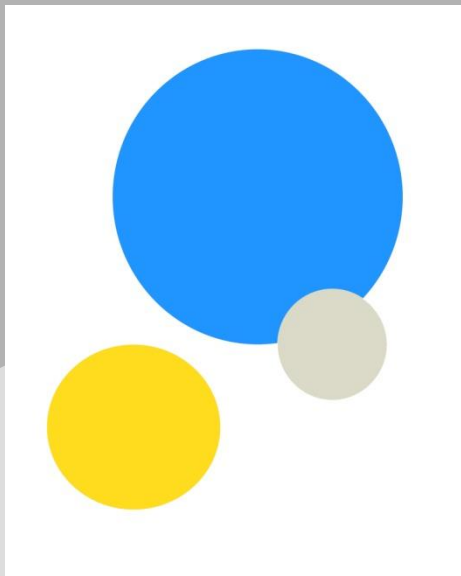
edidos a **Expo Zaragoza**. Tanto los trajes originales como las carrozas y demás elementos pasaron a formar parte de un valioso legado material, denominado "**Materiales para la Memoria**".

Estos elementos fueron catalogados y almacenados con la intención de darles un futuro uso museístico. Todo el catálogo puede consultarse en formato **PDF** a través de nuestra web:

[Materiales para la Memoria Expo 2008.](#)

Visitar este espacio de almacenamiento es como emprender un viaje en el tiempo. Un inmenso legado que sigue esperando un lugar donde volver a dar vida a los sueños de 2008.





## Asociación Legado Expo Zaragoza

Sede Social:

Acuario Fluvial de Zaragoza  
Avda. José Añares, s/n.  
Recinto Expo Zaragoza  
50.018. Zaragoza



**Mail exclusivo para socios:**  
[socios@legadoexpozaragoza.com](mailto:socios@legadoexpozaragoza.com)



[info@legadoexpozaragoza.com](mailto:info@legadoexpozaragoza.com)



[www.legadoexpozaragoza.com](http://www.legadoexpozaragoza.com)

## Lo último:

ATENCIÓN:

A partir de este mes, se implementan nuevos cambios en la recogida de carnets de socios:

Una vez solicitados y tras recibir la notificación de disponibilidad, los carnets podrán recogerse en la taquilla de nuestra sede social, ubicada en el Acuario Fluvial de Zaragoza, dentro del recinto Expo.

Con el carnet de socio, puedes disfrutar de descuentos exclusivos en:

- Entrada al Acuario Fluvial
- Museo de Origami
- Alquiler de bicicletas en Ebrobizi

Solicítalo enviando un correo a [socios@legadoexpozaragoza.com](mailto:socios@legadoexpozaragoza.com). ¡Es totalmente gratuito!



## Asociación Legado Expo Zaragoza 2008

Y en el próximo boletín:

Especial Vive Latino 2025  
Así es el Pabellón de Aragón 15 años después  
Avance del programa de actos Primavera 2025  
Especial Expo Osaka 2025

¡Y mucho más!.

Invita a tus amigos y conocidos a unirse a la asociación y hacerse socios.

¡Cuantos más seamos, más fuerza tendremos!